



CULTURES DU CŒUR,
UN ACTEUR CENTRAL DE LA LUTTE CONTRE L'EXCLUSION
PAR L'ACCÈS AUX PRATIQUE CULTURELLES,
SPORTIVES ET DE LOISIRS

Antenne de La Savoie



Rencontres professionnels Avant Pays Savoyard

Réseau Santé et Vulnérabilités de l'Avant Pays Savoyard

Nadine Belly Présidente CDC 73

Laurence Palatin Chargée développement CDC 73

Vendredi 28 Novembre 2025

ORDRE DU JOUR

01.

Présentation de la démarche

Cultures du coeur : un acteur clé en sortie de crise

02.

Présentation de l'association Cultures du Coeur Savoie

03.

Perspectives de partenariat

04.

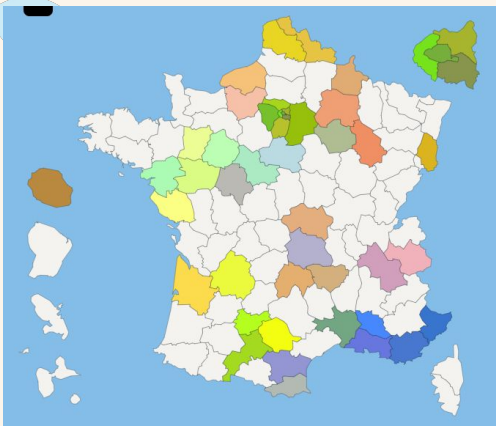
NOTRE SITE INTERNET, pour faire vos réservations



01.

PRÉSENTATION DE LA DÉMARCHE

GRÂCE À UN RÉSEAU IMPLIQUÉ ET AU COEUR DE L'ACTION



Un réseau déployé sur toute la France

- 1 coordination nationale
- 35 structures départementales
- Près de 80 salariés dans le réseau
- 1 structure à l'international, au Québec

Des partenaires de plus en plus nombreux

- 1 communauté de plus de 10 000 contributeurs : structures sociales et culturelles
- 5 000 partenaires culturels et sportifs - près de 4 000 structures sociales et éducatives adhérentes

LA PLACE EST LIBRE : PLUS QUE JAMAIS, LA CULTURE AU COEUR DES SOLIDARITÉS

Cultures du Coeur, une
association à **mettre à l'
échelle** pour remettre la
**culture au coeur des
solidarités.**



CULTURES
DU CŒUR

Un enjeu

La culture est révélatrice d'une **fracture sociale**

80%

des ouvriers n'ont pas
été au musée en 2018

**+10M
de pauvres**

un enjeu croissant en lien avec le
contexte actuel

5%

des français vont dans
des salles de spectacles,
contre **66%** qui va au
cinéma

ACTIONS ET MÉTHODES

Des programmes d'action à échelle nationale

Auprès de nos bénéficiaires directs

→ Proposition d'invitations aux événements culturels, sportifs et de loisirs aux personnes accompagnées dans un cadre social, par nos partenaires sociaux
jusqu'à 150 000 places distribuées par an

Auprès des professionnels du champ social et culturel

→ Mise en oeuvre d'actions de sensibilisation, accompagnement et formation

→ Mise en réseau des acteurs sociaux avec les acteurs culturels

Une centaine de stagiaires par an à échelle nationale, 5 000 partenaires culturels et sportifs mis en réseau auprès de 4 000 structures sociales et éducatives

Auprès du grand public

→ Production de contenus grand public par un observatoire médiation culturelle
dans le champ social

10 vidéos, 1 publication (annuelle), newsletter trimestrielle

CULTURES DU CŒUR

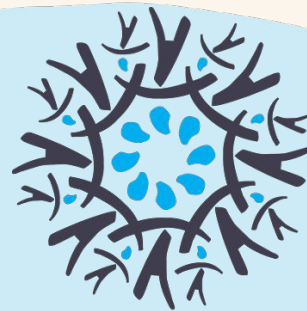
c'est aussi

**Un organisme
formation**

pour tous les professionnels,
associatifs, travailleurs sociaux,
intervenant·e·s éducatifs, les
bénévoles ...
et les équipements culturels

www.culturesducoeur.org/Observatoire

A l'échelle nationale !



CULTURES
DU CŒUR
SAVOIE

02.

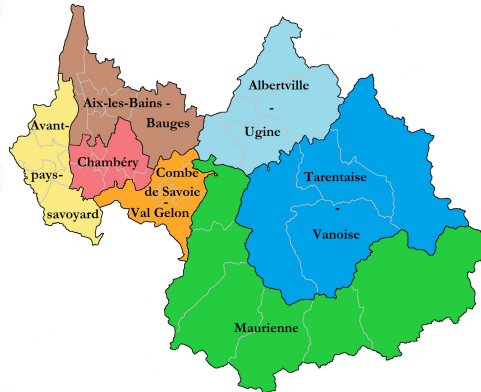
PRÉSENTATION

CULTURES DU CŒUR SAVOIE

L'association **Cultures du Cœur Savoie**, reconnue d'intérêt général, a été fondée le 3 septembre 2001.

Son siège social a été établi à la Ravoire (73490).

Ses locaux administratifs sont situés **163 rue de la Concorde à La Ravoire (73490)**.



Cultures du Coeur 73

en 2025 c'est : **1 équipe** de :

- 2 salariées : un CDI à temps partiel et un mécénat de compétences à 30h
- 6 membres au Conseil d'Administration
- Un réseau de bénévoles en développement, pour mener à bien le dispositif Cultures du Coeur

7 lieux de permanences depuis septembre 2025 : rendez-vous mensuels en différents lieux :

- A.Q.C.V à Chambéry 1er mardi du mois, en milieu de journée
- Les Restos du Coeur à La Ravoire 1er jeudi du mois, l'après-midi et à Aix les Bains un vendredi par mois
- Au Secours Catholique d'Aix les Bains
- Café Le Passage à Chambéry le 2eme jeudi du mois
- Solidarité Alimentaire Motteraine /CCAS LMS : 2eme mardi du mois/matin
- Maison intergénérationnelle TISS'ÂGE - Habitat Humanisme à Bassens en début de mois lundi soir

Temps forts de rassemblement et de partage organisés en complément du travail des Référents sociaux dans les Relais adhérents.

Cultures du Coeur Savoie en 2025 c'est :

DES ACTIONS CONCRÈTES ET IMPACTANTES

39 structures culturelles ou sportives partenaires.
Elles s'engagent à nous offrir des invitations gratuites,
que nous redistribuons via la billetterie en ligne

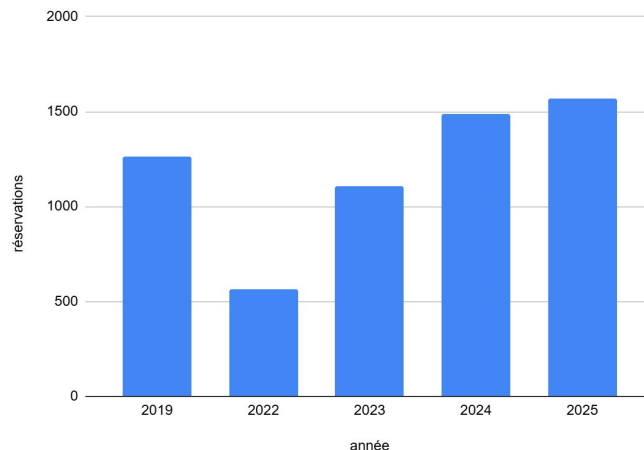
C'est environ 400 invitations mises à disposition
chaque mois via la billetterie solidaire

46 Relais sociaux (structures sociales
adhérentes) + **Centres Sociaux Départementaux ;
Maison Sociales Départementales et CCAS**



Au total, nous accompagnons plus de 1 570 personnes et ménages sur le territoire de la Savoie au 30/09/2025

réservations par année (au 30/09/2025)



CDC73 c'est aussi :

Des projets culturels qui impliquent les publics :

parcours de découvertes culturelles, sportives et scientifiques dans le cadre de projet.

Par exemple : La fabrique culturelle “*Ateliers des trous dans la chanson*” sur premier semestre 2025 au sein d’une maison intergénérationnelle...

Des visites collectives guidées au sein du Musée des Beaux-Arts de Chambéry tout au long de l’année ;





03.

**DEVENIR
PARTENAIRES**

PARTENAIRES CULTURELS ET SPORTIFS

Une **quarantaine de partenaires culturels et sportifs** nous offre des invitations pour des événements (spectacles vivants ; accès aux musées ; sorties pour assister à des matchs ou pour pratiquer la natation ou patiner...)

Des conventions de partenariat sont établies entre les partenaires et Cultures du Coeur Savoie.

Ces invitations gratuites sont distribuées au public les plus éloignés de la culture, des sports et des loisirs via une billetterie solidaire.

LES RELAIS SOCIAUX

Nos relais sociaux adhérents :

En 2024, 30 partenaires sociaux ont assuré le relais des offres de CDC Savoie vers les publics prioritaires.

Les structures administratives ou associatives composant ce réseau représentaient toute la diversité du secteur social :

- la polyvalence de secteur avec les Centres sociaux Départementaux et les CCAS,
- les domaines de la protection de l'Enfance et de l'aide à la parentalité,
- de l'insertion sociale et socioprofessionnelle,
- de la lutte contre l'isolement,
- de la solidarité alimentaire,
- ainsi que le champ du médico-social et du handicap.

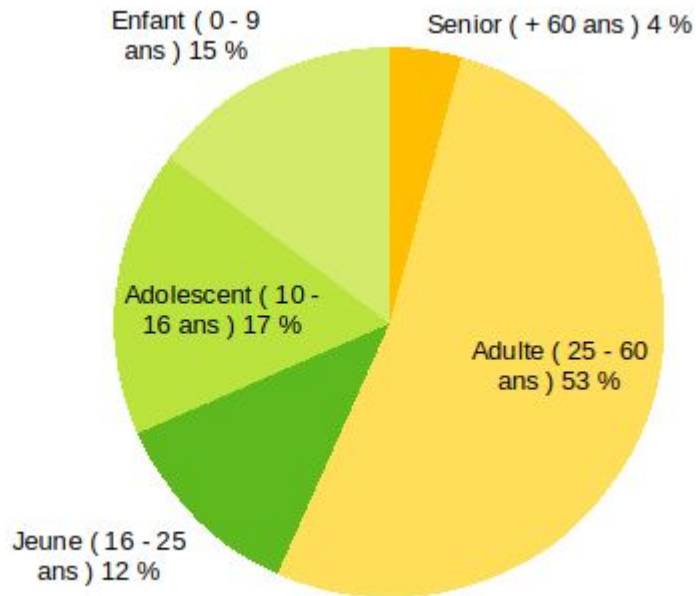
Nos publics

Les 1486 réservations effectuées par les relais sociaux en 2024 concernent principalement leurs publics, mais également :

- 134 places pour invités : les bénéficiaires ont la possibilité de réserver une place supplémentaire pour une personne de leur choix: famille, ami, voisin...
- 161 places pour accompagnateurs : issus des relais sociaux ou bénévoles CDC

Si l'on prend en compte les seuls bénéficiaires, on compte 550 personnes différentes, ce qui correspond à un peu plus de 2 sorties par personne.

La majorité est constituée d'adultes de plus de 25 ans (57%), près d'un tiers à moins de 16 ans.



DEVENIR RELAIS ADHÉRENT

Pour un accès à la billetterie solidaire et distributions des invitations gratuites de CDC73

PARTENAIRES SOCIAUX : COTISATIONS 2026

Reconduction tarifs adoptés pour 2025 Assemblée générale du 09 Avril 2024 :

| | |
|-----------------------------------|--------------|
| De 0 à 1 salarié : | 50 € |
| De 2 à 10 salariés : | 100 € |
| De 11 à 30 salariés : | 150 € |
| De 31 à 50 salariés : | 200 € |
| Au dessus de 50 salariés : | 500 € |

04.

**NOTRE SITE INTERNET,
pour faire vos réservations**

<https://www.culturesducoeur.org/>

Avec identifiants et codes
d'accès pour les structures
adhérentes ou habilitées

Merci pour votre attention

“

J'ai pu m'évader quelques heures et j'en ai retiré un bien-être moral et physique.
Martine, 68 ans, Paris

« J'ai le sentiment d'être terriblement vivante, enrichie, plus épanouie. »

Théo, 43 ans, Paris

« Je tiens à vous remercier car depuis que j'ai découvert votre association je revis. »

Claude, 55 ans, Paris

”

TÉMOIGNAGE d'un professionnel

“Je vous fais un retour sur la sortie au match de hockey d'hier. Au départ, nous avons rencontré quelques réticences de la part des jeunes, car ils ne connaissaient pas ce sport et n'étaient pas très motivés à l'idée de rester assis dans le froid. Cependant, après les avoir encouragés, nous avons assisté au match et avons passé un excellent moment.

Les jeunes se sont pris au jeu“ des supporters et ont soutenu l'équipe de Chambéry tout au long du match avec enthousiasme. Cette expérience a été très positive, et nous vous remercions vivement pour votre soutien, qui nous permet d'organiser régulièrement ce type de sorties enrichissantes.”

Retour d'un éducateur du Foyer les Ailes à Challes les Eaux - janvier 2025



Vos contacts

Laurence Palatin - Chargée de développement - 06.25.86.77.14

Christine Sorlini - Assistante Administrative - 07.68.88.78.07

cdc73@culturesducoeur.org

04.79.72.33.94

<https://culturesducoeur73.org>

