

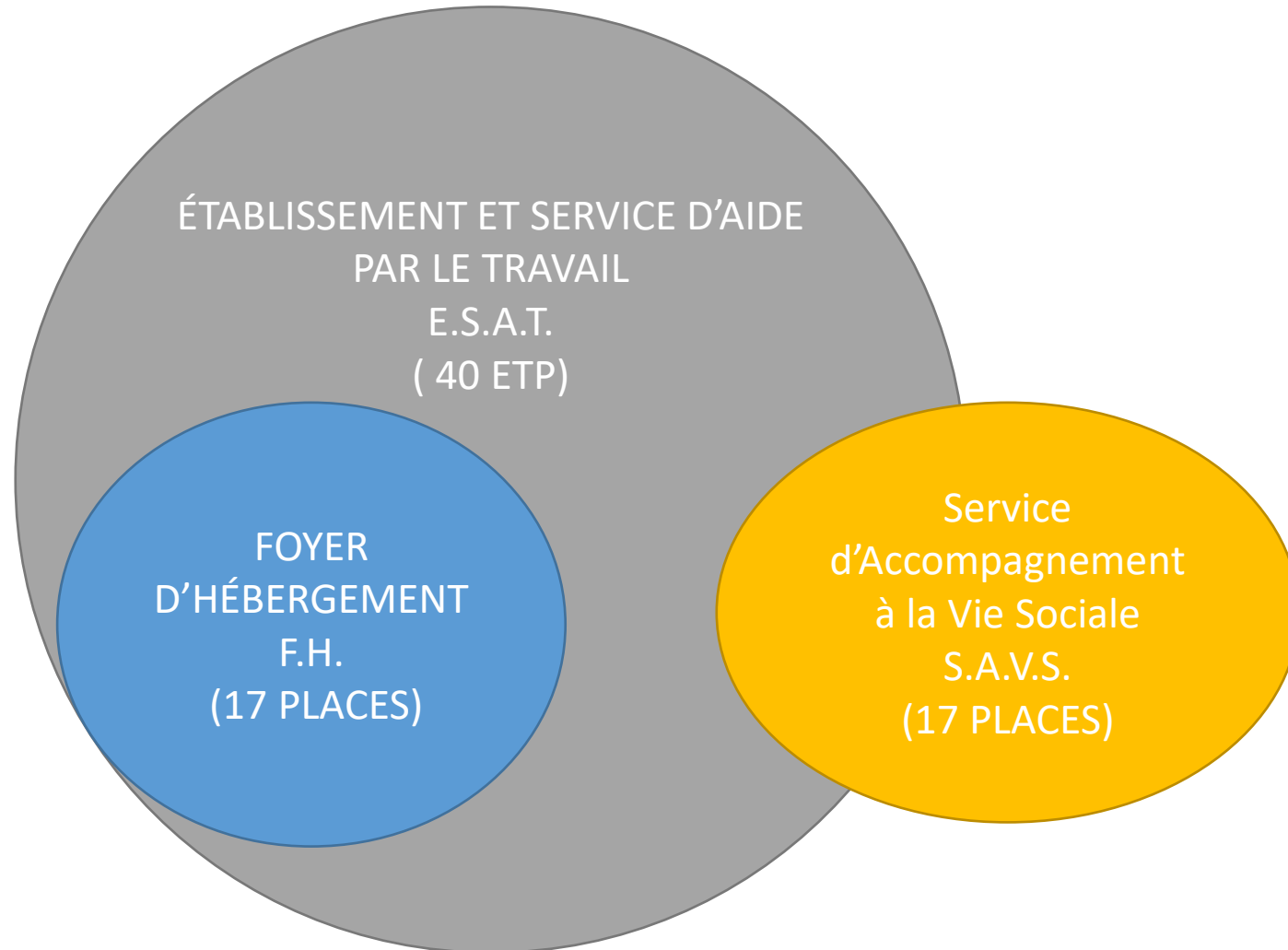


S.A.V.S CROIX ROUGE LES ECHELLES

PRESENTATION DU SERVICE D'ACCOMPAGNEMENT A LA VIE SOCIALE

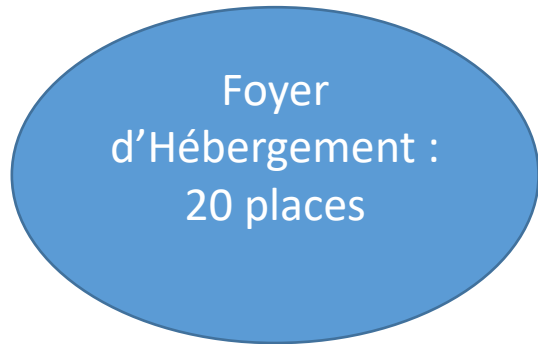
ORGANISATION, PUBLIC, TERRITOIRE, MISSIONS

PÔLE CROIX ROUGE DES ECHELLES

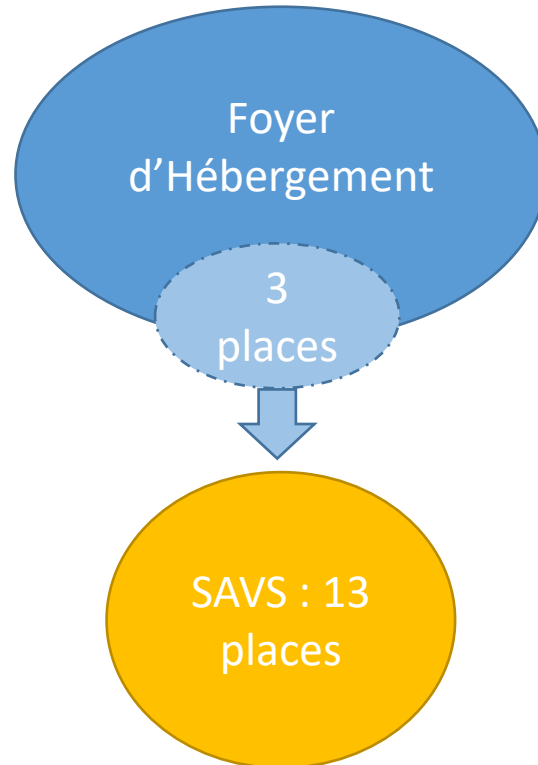


HISTORIQUE

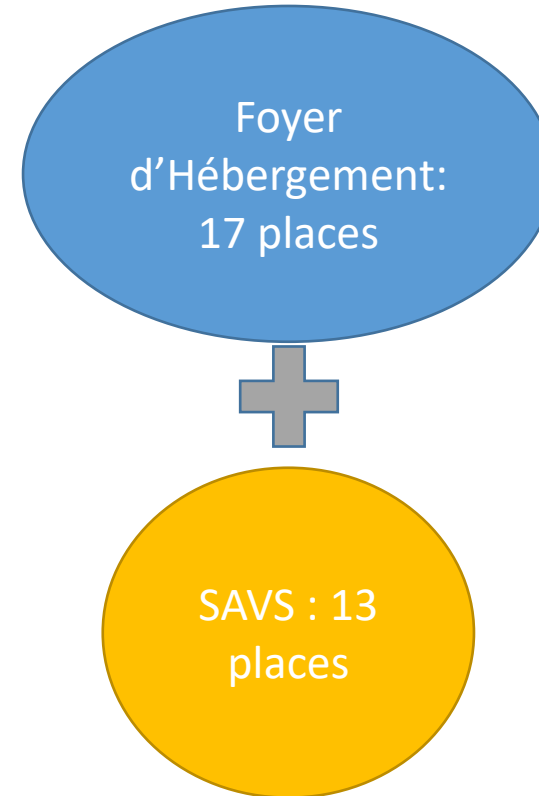
- Avant Septembre 2013



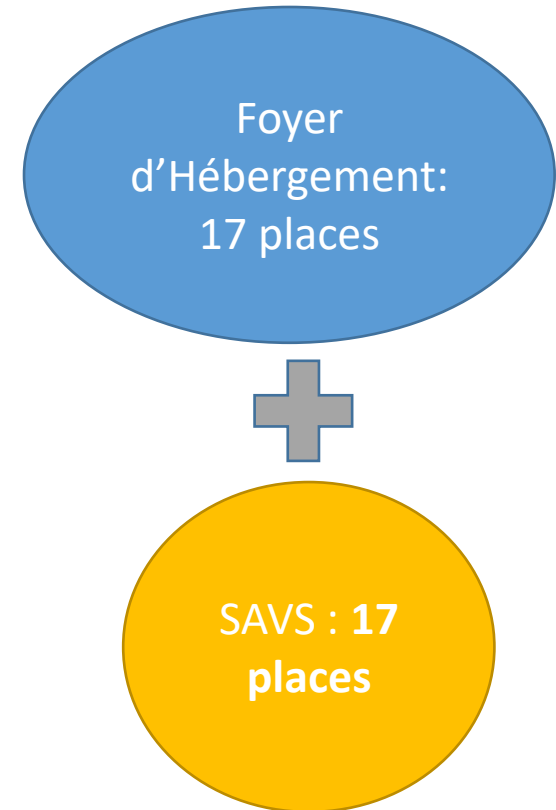
Septembre 2013



Après Septembre 2013



Depuis 2019



EQUIPE

1 DIRECTEUR
de pôle

1
RESPONSABLE
DE SERVICE
0,1 ETP

1 PSYCHOLOGUE
0,12 ETP

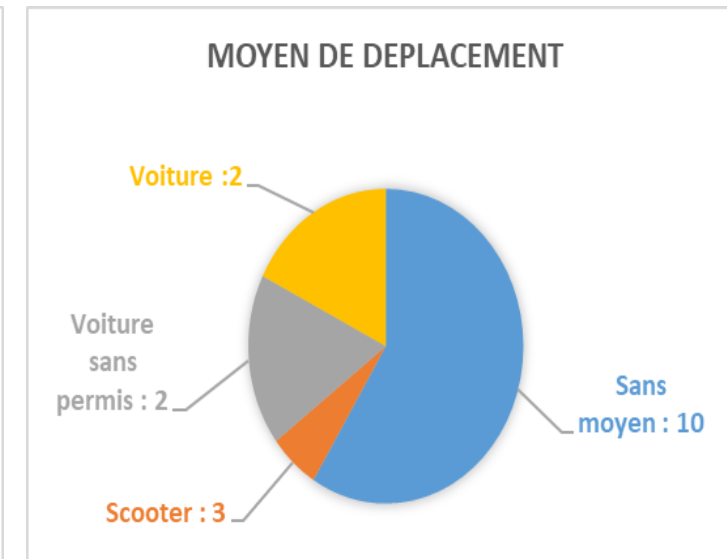
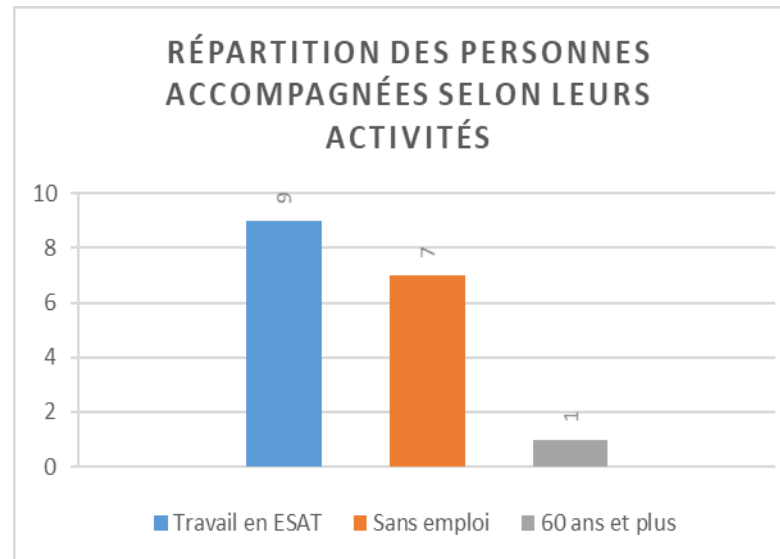
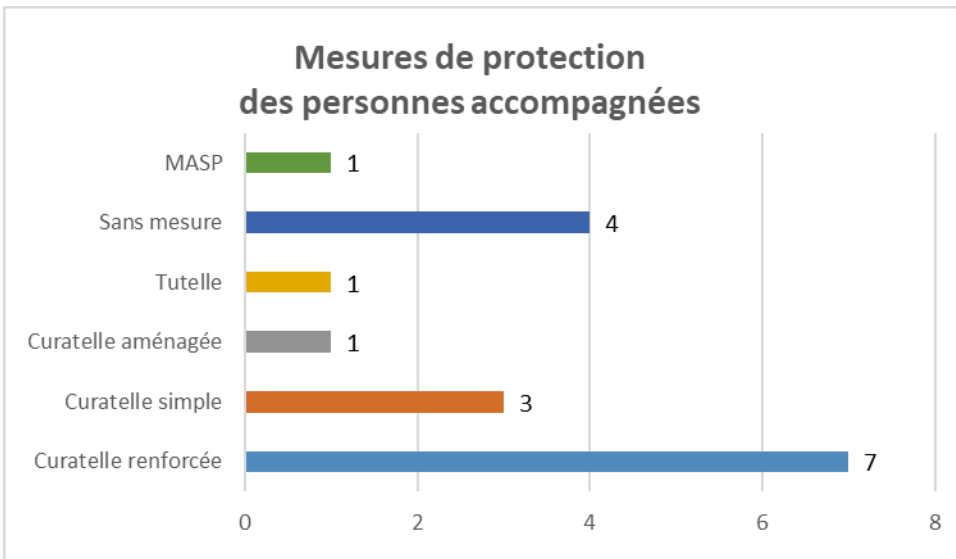
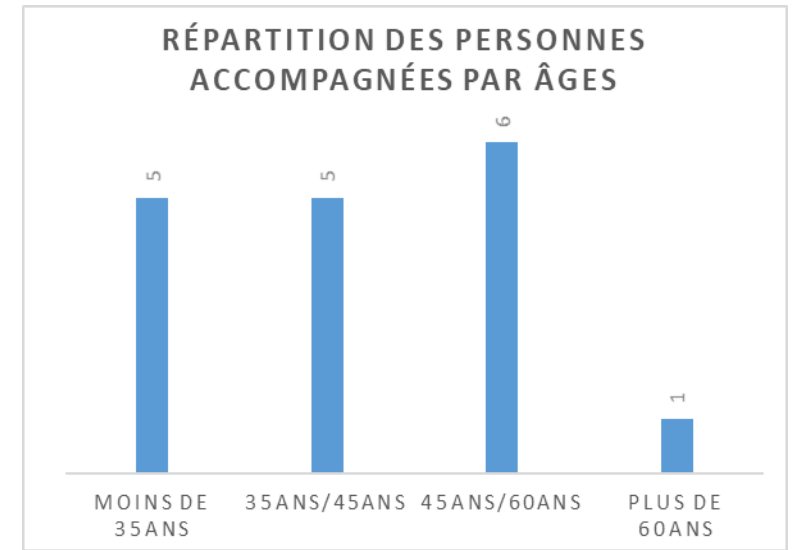
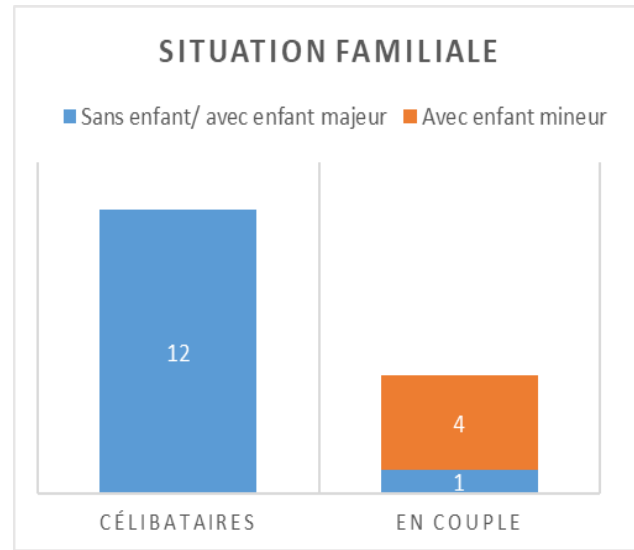
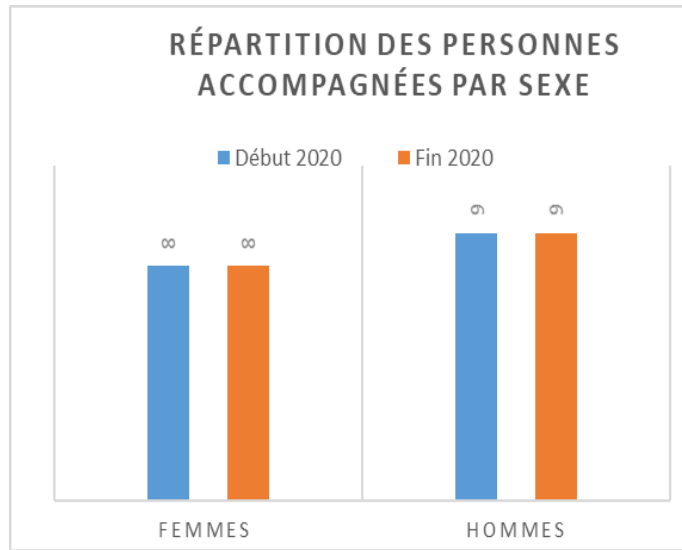
1 EDUCATEUR
SPECIALISÉ
0,85 ETP

1 EDUCATRICE
SPECIALISÉE
0,75 ETP

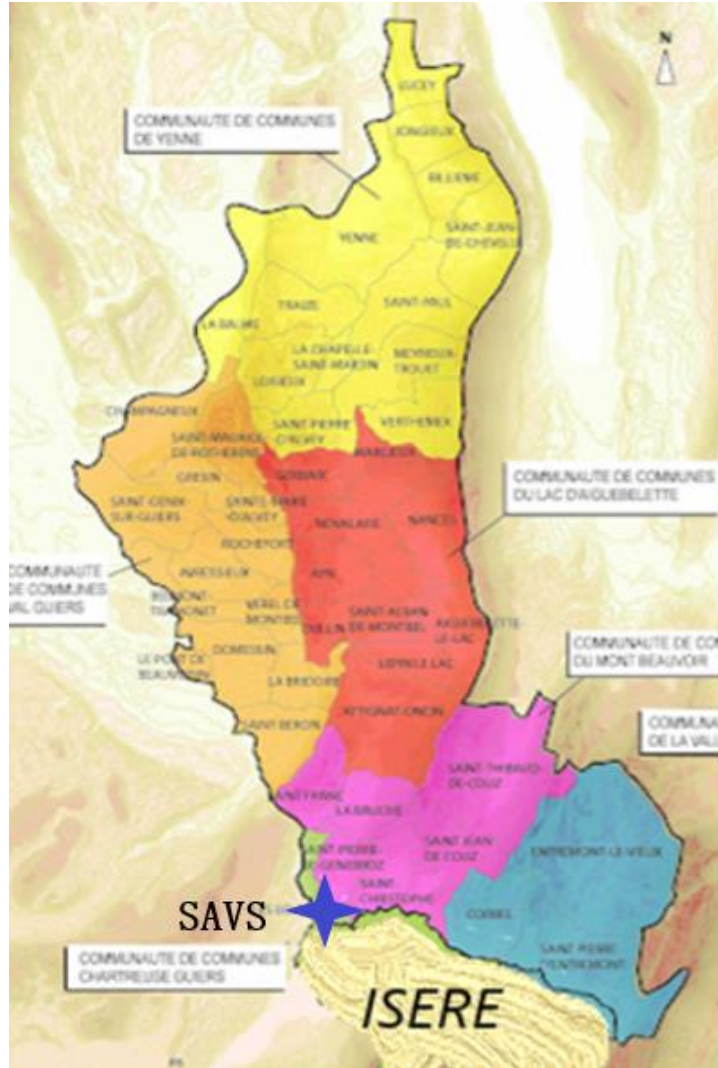
PUBLIC : critères d'admission

- Public **adulte** (18 ans et +)
- Habitant dans **l'Avant-Pays Savoyard** en logement autonome ou hébergé en famille
- N'étant pas accueilli en institution (Foyer d'Hébergement, Maison de retraite etc.)
- Bénéficiant d'une **notification** valide de la CDAPH mentionnant une orientation vers un SAVS
- Demandeur de l'accompagnement : Principe de **LIBRE ADHESION**

CARACTERISTIQUES DU PUBLIC (fin 2020)



TERRITOIRE



- Milieu rural
- Territoire étendu -> 1h pour se rendre du bureau à l'extrémité nord
- Territoire mal desservi par les transports en commun
- Bureaux proches de communes en Isère non couvertes par le service (Entre-Deux-Guiers, St Pierre d'Entremont Isère, Pont de Beauvoisin Isère) : incidence sur les suivis en cas de déménagement

MISSIONS

Le SAVS œuvre dans le but d'aider la personne accompagnée à :

Se sentir actrice de sa propre vie,

Vivre suffisamment bien parmi les autres,

S'ouvrir à de nouvelles perspectives.

Aussi, l'équipe du SAVS prend un soin particulier **à créer une relation de qualité basée sur la confiance** avec la personne accompagnée.

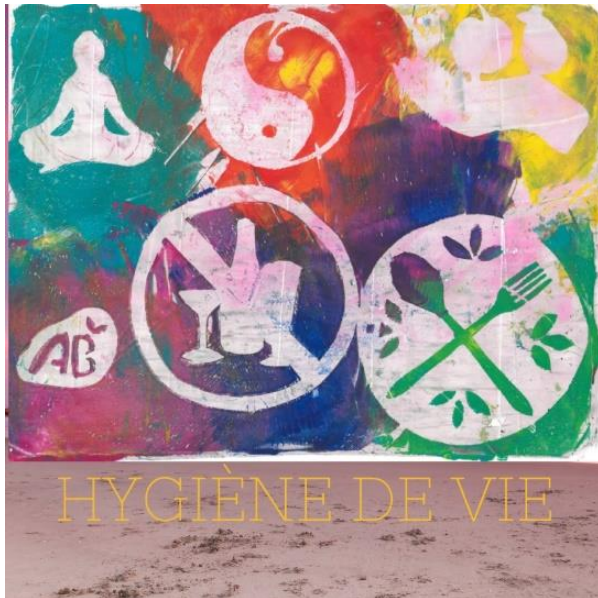
Dans le respect du **projet de vie** de la personne, de son **autonomie** et de son contexte de vie, le SAVS met en place un accompagnement fondé sur **une écoute attentive** et un **échange permanent** avec elle autour de ses **attentes et ses besoins**, afin qu'il soit le plus ajusté possible (Projet Personnalisé).

Pour cela, l'équipe s'appuie sur :

- **Un travail en équipe pluri-professionnelle** d'analyse clinique et d'élaboration de ses positionnements éducatifs
- **Un travail partenarial essentiel** pour une prise en compte globale et singulière de chaque situation

DOMAINES D'ACCOMPAGNEMENT

VIE QUOTIDIENNE / HYGIENE DE VIE



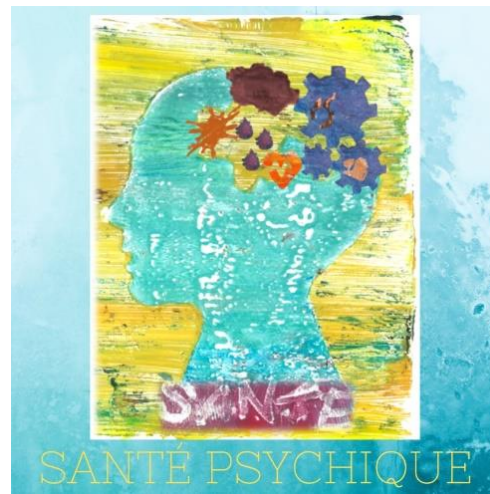
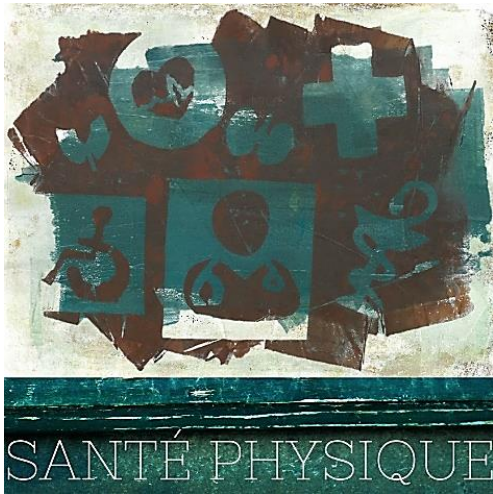
- Aide à l'organisation et à la gestion de la vie quotidienne
- Accompagnement pour des achats
- Aide ponctuelle à la préparation de repas
- Accompagnement ponctuel pour des courses
- Conseils, prévention (alimentation, addiction, activité physique...)

VIE SOCIALE



- Identification et accompagnement vers des lieux de socialisation
- Partage de temps conviviaux et d'échange autour de repas à domicile ou à l'extérieur
- Partage de temps de groupe : activités, sorties, repas...
- Sensibilisation à l'usage des codes sociaux
- Aide à la communication

SANTÉ PHYSIQUE / SANTÉ PSYCHIQUE



- Accompagnement du suivi de santé
- Prévention
- Aide à la compréhension du discours médical
- Accompagnement vers les organismes et professionnels de santé

GESTION ADMINISTRATIVE



DÉMARCHES
ADMINISTRATIVES

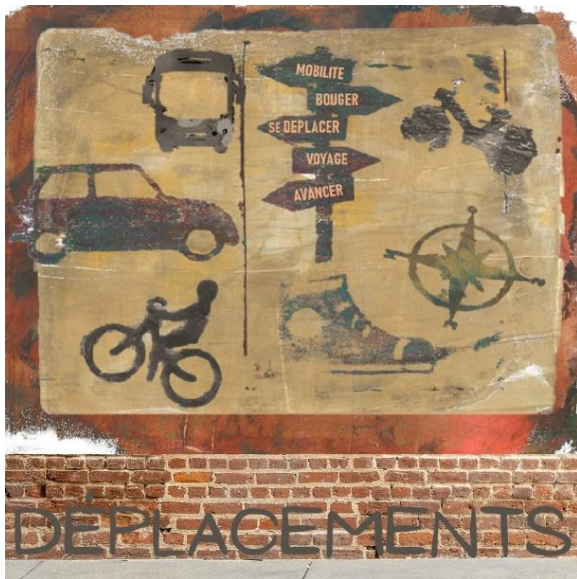
- Compréhension des documents administratifs
- Aide au tri et au classement
- Accompagnement dans les démarches administratives (courrier, rendez-vous, téléphone)
- Ouverture et maintien des droits

LOGEMENT



- Aide à la recherche et à l'installation dans un logement
- Soutien à l'investissement du lieu de vie
- Accompagnement achat meubles ...
- Médiation avec le voisinage

MOBILITÉ



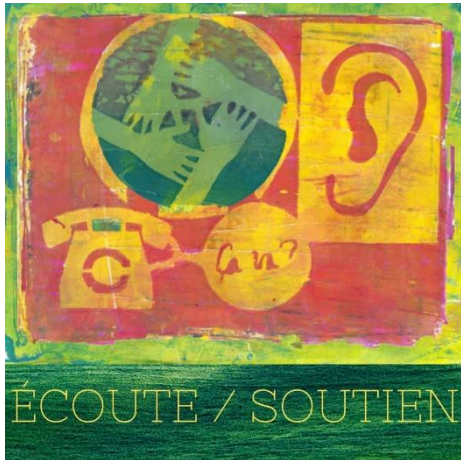
- Accompagnement à l'orientation en ville
- Information et aide à l'utilisation des transports en commun
- Accompagnement dans le projet de permis de conduire
- Accompagnement d'achat de véhicule (scooter, vélo, voiture sans permis, voiture...)

BUDGET



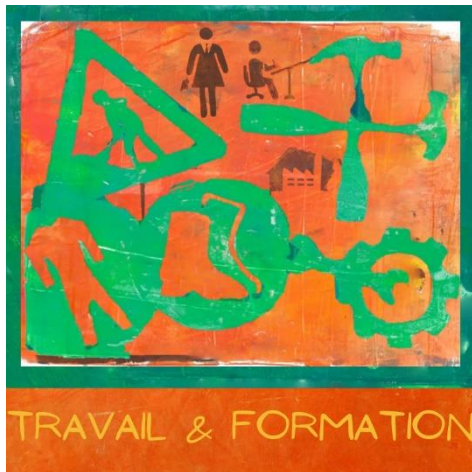
- Conseils
- Aide à la constitution d'un budget
- Soutien à la gestion de l'argent
- Lien de partenariat avec le représentant légal ou l'assistante sociale

SOUTIEN ET ECOUTE



- Écoute, réassurance
- Conseils, guidance
- Échanges informels

VIE PROFESSIONNELLE



- Aide à la recherche de formation, de stage, d'emploi
- Soutien et orientation liés au projet professionnel
- Accompagnement projet de retraite

CITOYENNETÉ

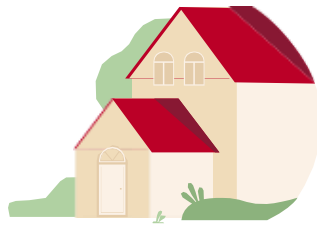


- Information sur les élections, sur les règles de vie collectives
- Soutien dans les démarches (inscription listes électorales...)
- Organisation de réunions trimestrielles d'expression
- Sensibilisation tri sélectif et écologie

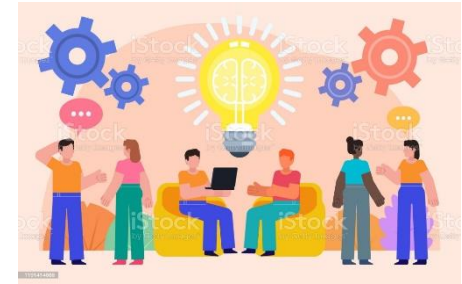
MODALITÉS D'ACCOMPAGNEMENT



Entretiens au bureau
ou dans des locaux
mis à disposition
(mairie, CSD...)



Visites à domicile



Activités de groupe (sorties,
ateliers, repas...)

Echanges téléphoniques



Accompagnements sur l'extérieur

PARTENAIRES

Les premiers partenaires sont de fait ceux du pôle Croix-Rouge : ESAT + Foyer.

Cependant, la taille restreinte de notre équipe ouvre de fait sur une recherche de travail partenarial avec les acteurs du territoire directement en lien avec les situations des personnes accompagnées ---> **le dispositif ressource**

Il nous permet un ***accompagnement global et coordonné*** tenant compte de la singularité de chaque bénéficiaire.

PARTENAIRES

Soin psychique :

- CHS BASSENS (CMP/CATTP Yenne et Le Pont de Beauvoisin, HdJ Cognin)
- CHAI St EGREVE (CMP St Laurent du Pont)

Appui aux droits :

- AS de secteur
- Référents PA/PH
 - MSAP
 - MDPH 73

Bailleurs :

- bailleurs sociaux (OPAC, Pluralis)
- Bailleurs privés (agences immobilières, particuliers)

Organismes de loisirs et vacances :

AMAHC, Cap Évasion, Vacances au Présent, Philibert Voyage

Médical :

- cabinets d'infirmiers libéraux,
- médecins traitants,
- Kiné
- orthoptiste
- centres hospitaliers,
- centre de cure et post-cure

Aide à domicile :

- Résidence Béatrice
- La Quiétude
- Ambre Service
- ADMR

Protection des majeurs :

- Mandataires judiciaires de l'UDAF et de l'ATMP
- Curateur indépendant

Soutien à la coordination des différents intervenants :

MRSS

Protection de l'Enfance :

- ASE / PMI de Voiron

Mairies, CPAS :

mise à disposition de locaux

Les associations locales :

PARISolidarité, RESPECTS 73, GEM, Wimoov Familles Rurales, Instinct'Taf, AEL, Isactys

Accompagnement médico-social :

- Autres SAVS, autres ESAT, autre FH

PROCEDURE D'ACCUEIL

