

CONFERENCE SOCIALE Avant Pays Savoyard





SAVOIE

LE DÉPARTEMENT

SOMMAIRE

1. Présentation des missions et de l'organisation

2. Le schéma et focus sur les dynamiques territoriales engagées

3. Les perspectives



Vie sociale

Compétence Action sociale

Département = **chef de file de l'action sociale sur l'ensemble du territoire de la Savoie**

En direction **plus particulièrement des personnes confrontées à des fragilités**





LE DÉPARTEMENT

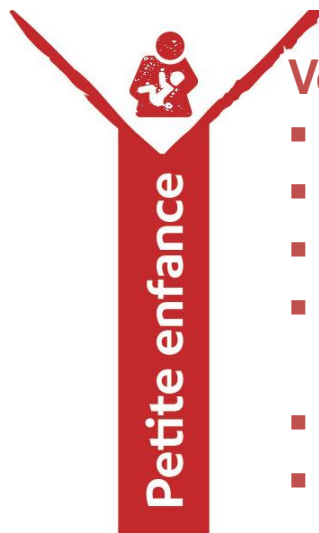
Bien grandir, bien vivre, bien vieillir

Le Département est à mes côtés à toutes les étapes de la vie.



Vous et votre famille avez besoin d'aide ?

- Accueil au centre de planification familiale
- Soutien à la parentalité
- Protection de l'enfant et de sa famille
- Adoption



Vous êtes ou vous allez devenir parent ?

- Soutien à la maternité
- Consultations prénatales
- Consultations médicales pour les 0-6 ans
- Visites à domicile des sages-femmes et puéricultrices
- Modes d'accueil petite enfance
- Dépistage et bilan de santé en écoles maternelles



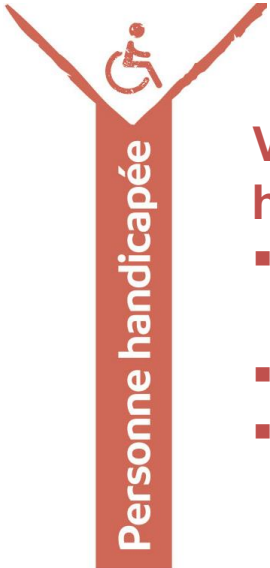
Vie sociale



LE DÉPARTEMENT

Bien grandir, bien vivre, bien vieillir

Le Département est à mes côtés à toutes les étapes de la vie.



Vous êtes ou vous accompagnez une personne handicapée ?

- Soutien et orientation des personnes handicapées et de leur entourage
- Prestation de Compensation du Handicap (PCH)
- Hébergement en établissements spécialisés



Vous êtes ou vous accompagnez une personne âgée ?

- Soutien et orientation des personnes âgées et de leur entourage
- Allocation personnalisé d'autonomie
- Hébergement en maisons de retraite



Vie sociale

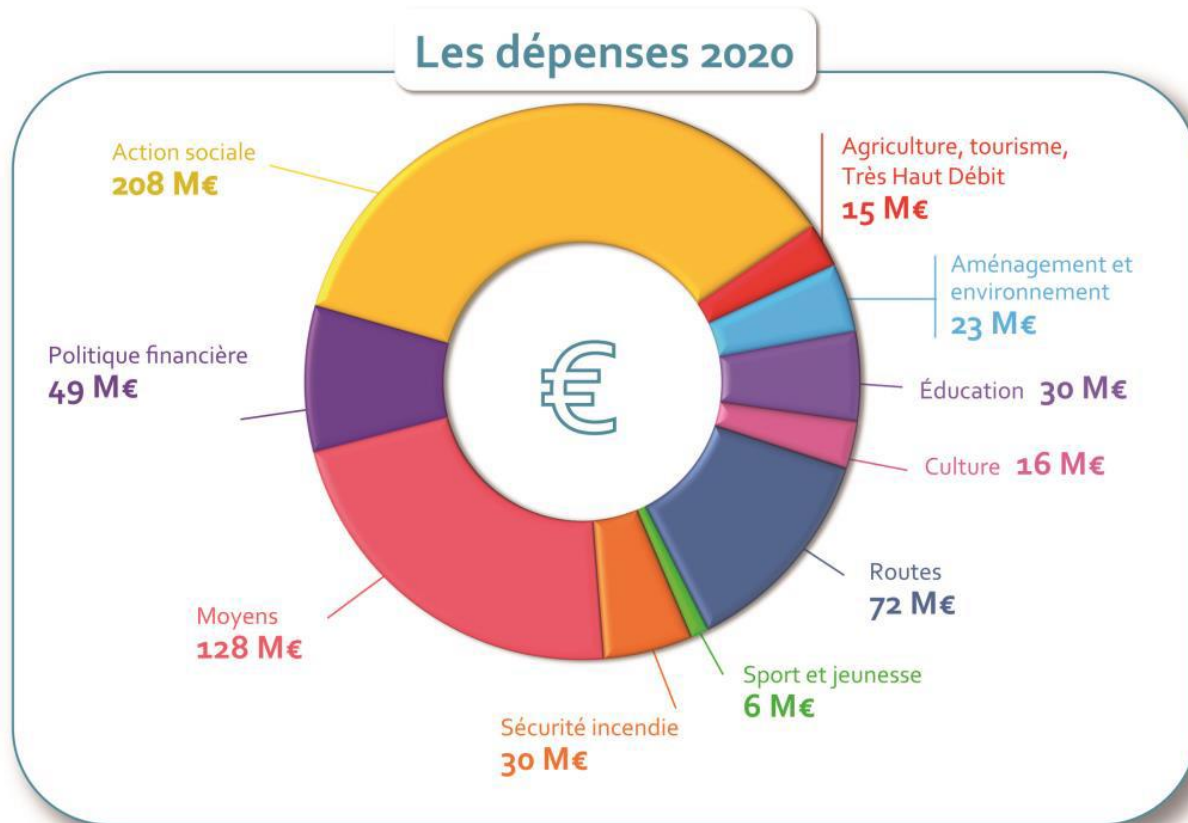


Vous rencontrez des difficultés financières ?

- Accès aux droits : RSA, logement
- Lutte contre les exclusions
- Prévention des situations de marginalisation

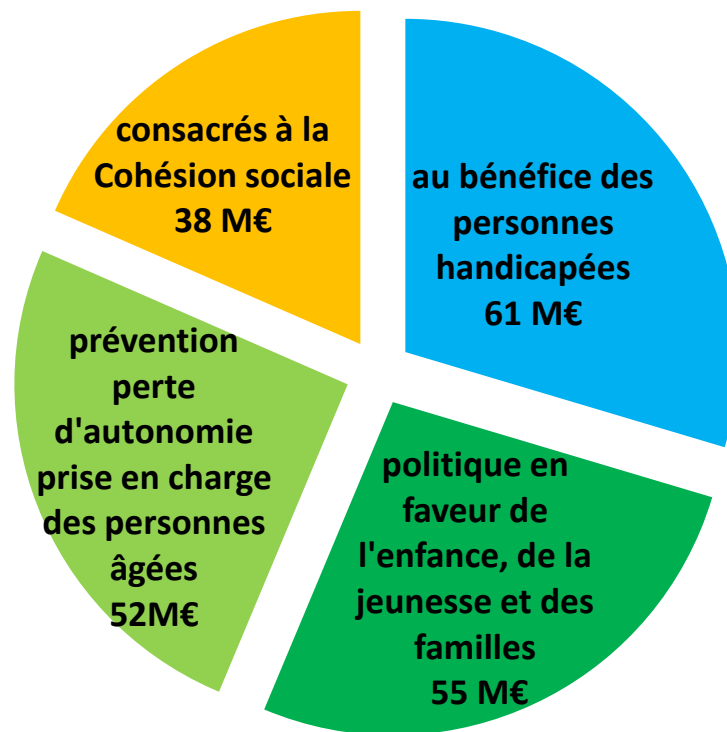
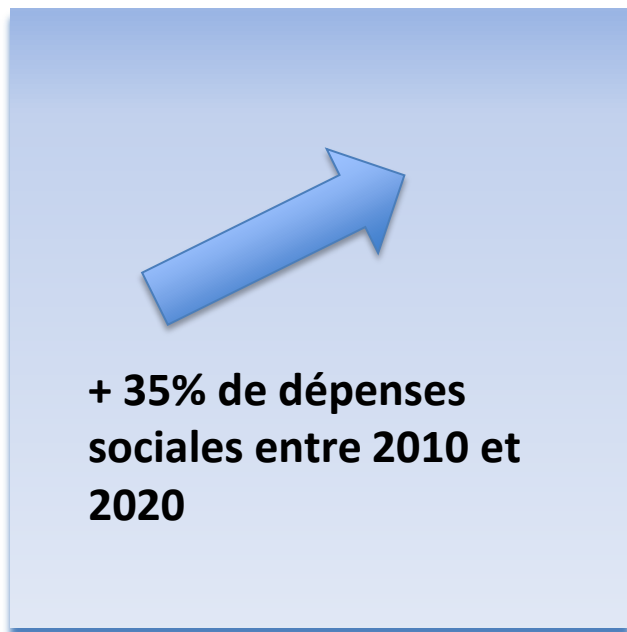
La part du social dans le budget du Département de la Savoie

Budget du département 2020 : 577 M€



Le budget de l'action sociale départementale

Répartition des dépenses sociales : 208 M€
(budget 2020)





LE DÉPARTEMENT

MSD Avant-pays savoyard
Rue du Stade à St Genix / Guiers
04 76 31 60 42

CSD
St Genix / Guiers – 04 76 31 51 95
Pt de Beauvoisin – 04 79 44 53 85
Yenne – 04 79 44 53 80
Les Echelles – 04 79 44 53 25

MSD Aix-les-Bains
78 bld Wilson à Aix-les-Bains
04 85 05 25 00

CSD
Le Châtelard – 04 79 44 53 95
Albens – 04 79 96 74 20
Le Corsuet – 04 79 44 53 22
Marlioz – 04 79 96 74 44
Le Revard – 04 85 05 25 50

Centre de planification
Aix les Bains – 04 79 96 88 42

MSD Albertville
45 avenue Jean Jaurès à Albertville - 04 79 89 57 00

CSD
Pôle accueil social – 04 79 89 57 20
CPAS Albertville – 04 79 44 53 40 – 04 56 42 42 00
Frontenex – 04 79 44 53 65
Ugine/fumet – 04 79 44 54 65
Beaufort – 04 79 44 53 45

Centre de planification
04 79 89 57 23

MSD Tarentaise Vanoise
159 rue de la Chaudanne
à Moûtiers - 04 79 24 73 77

CSD
Moûtiers/Bozel – 04 79 44 54 30
Aime/Bourg st Me – 04 79 44 53 15

Centres de planification
Moûtiers – 04 79 24 61 30
Bourg st Maurice - 04 79 44 53 15

MSD Bassin chambérien
116 rue Ste Rose à Chambéry
04 79 60 58 80

CSD
Cognin – 04 79 44 53 46
La Motte Servolex – 04 79 44 53 35
St Alban Laysse – 04 79 44 54 06
Omega – 04 79 44 53 50
Mérande Joppet – 04 79 44 54 35
Saint Sébastien – 04 79 44 54 40
Le triolet – 04 79 44 57 80
Le Biollay – 04 79 96 88 80

Centre de planification
Chambéry – 04 79 96 88 32

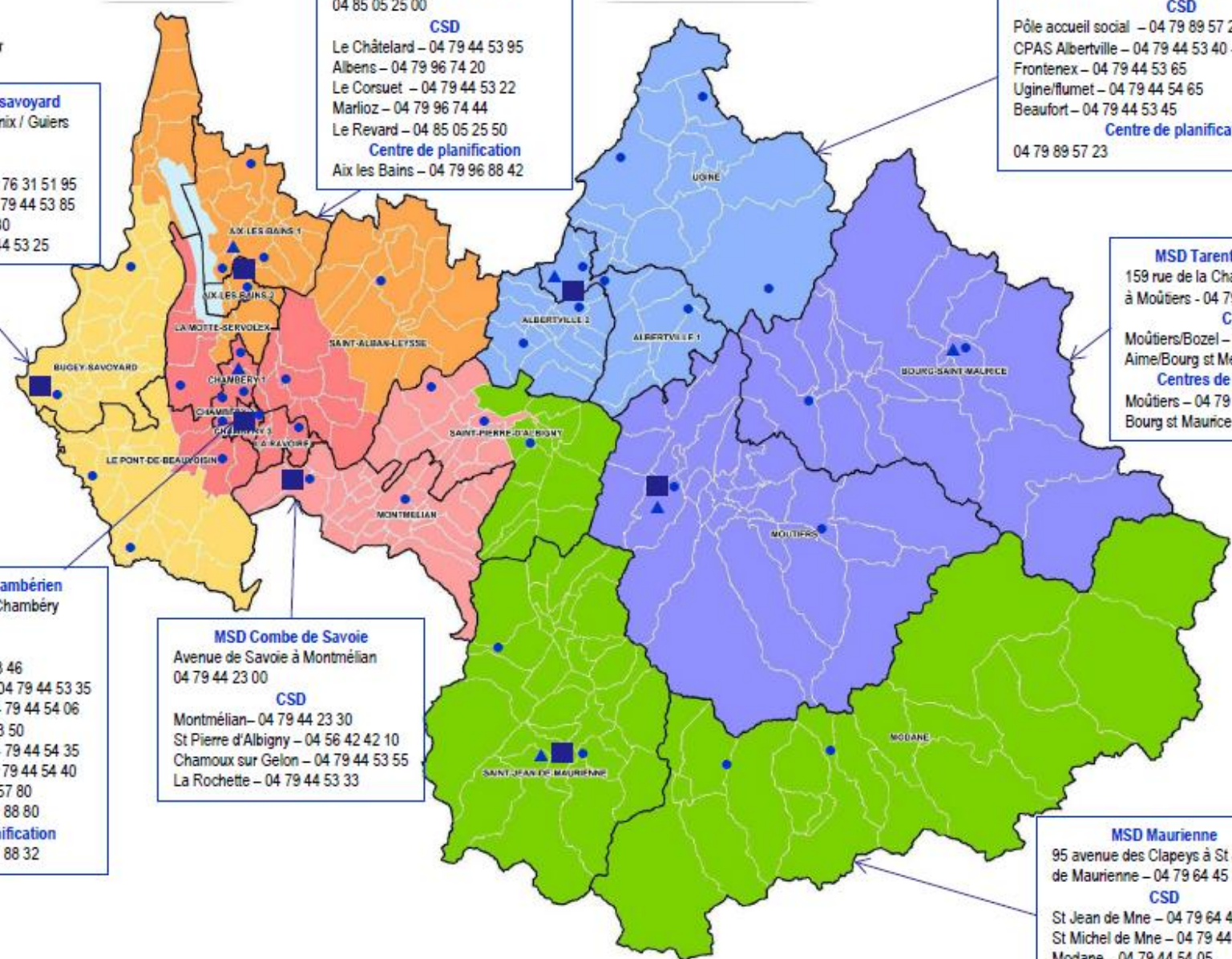
MSD Combe de Savoie
Avenue de Savoie à Montmélan
04 79 44 23 00

CSD
Montmélan – 04 79 44 23 30
St Pierre d'Albigny – 04 56 42 42 10
Chamoux sur Gelon – 04 79 44 53 55
La Rochette – 04 79 44 53 33

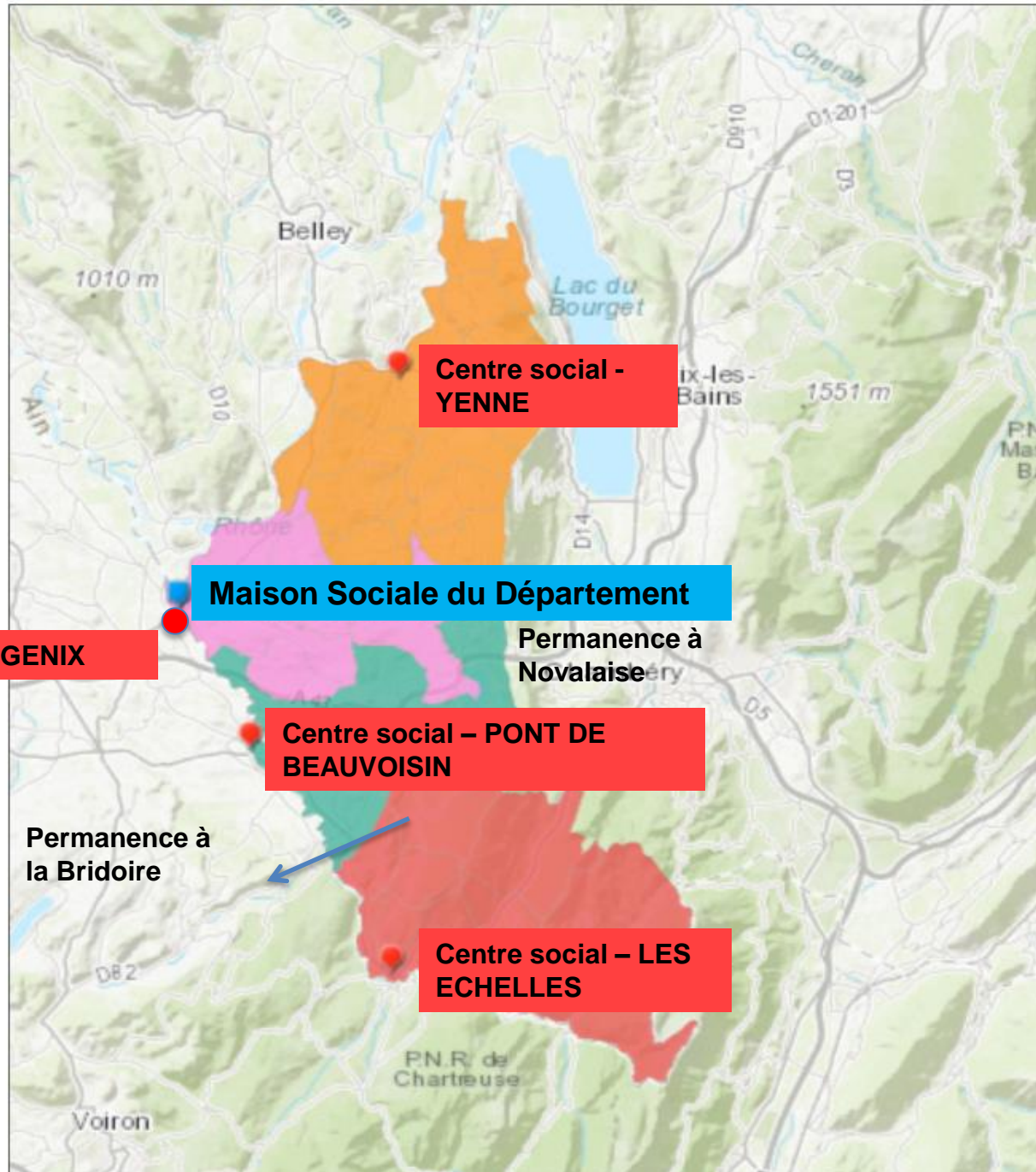
MSD Maurienne
95 avenue des Clapeys à St Jean
de Maurienne – 04 79 64 45 31

CSD
St Jean de Mne – 04 79 64 45 30
St Michel de Mne – 04 79 44 54 15
Modane – 04 79 44 54 05
Aiguebelle – 04 79 44 54 10
St Etienne Cuines – 04 79 44 53 00

Centre de planification
St Jean de Mne – 04 79 64 45 31



Avant-Pays savoyard



**Centre social -
YENNE**

Maison Sociale du Département

Centre social – SAINT GENIX

**Permanence à
Novalaise**

**Centre social – PONT DE
BEAUVOISIN**

**Permanence à
la Bridoire**

**Centre social – LES
ECHELLES**



Les services de proximité

Sur chaque territoire d'action sociale



une **Maison sociale** du Département



Et des **centres sociaux**



Exemples d'interventions possibles

Une famille est en difficulté pour payer la cantine ?

Un administré est en difficulté dans son logement ?

Les jeunes mamans de la commune ont des questions sur l'éveil et le développement de leur bébé ?

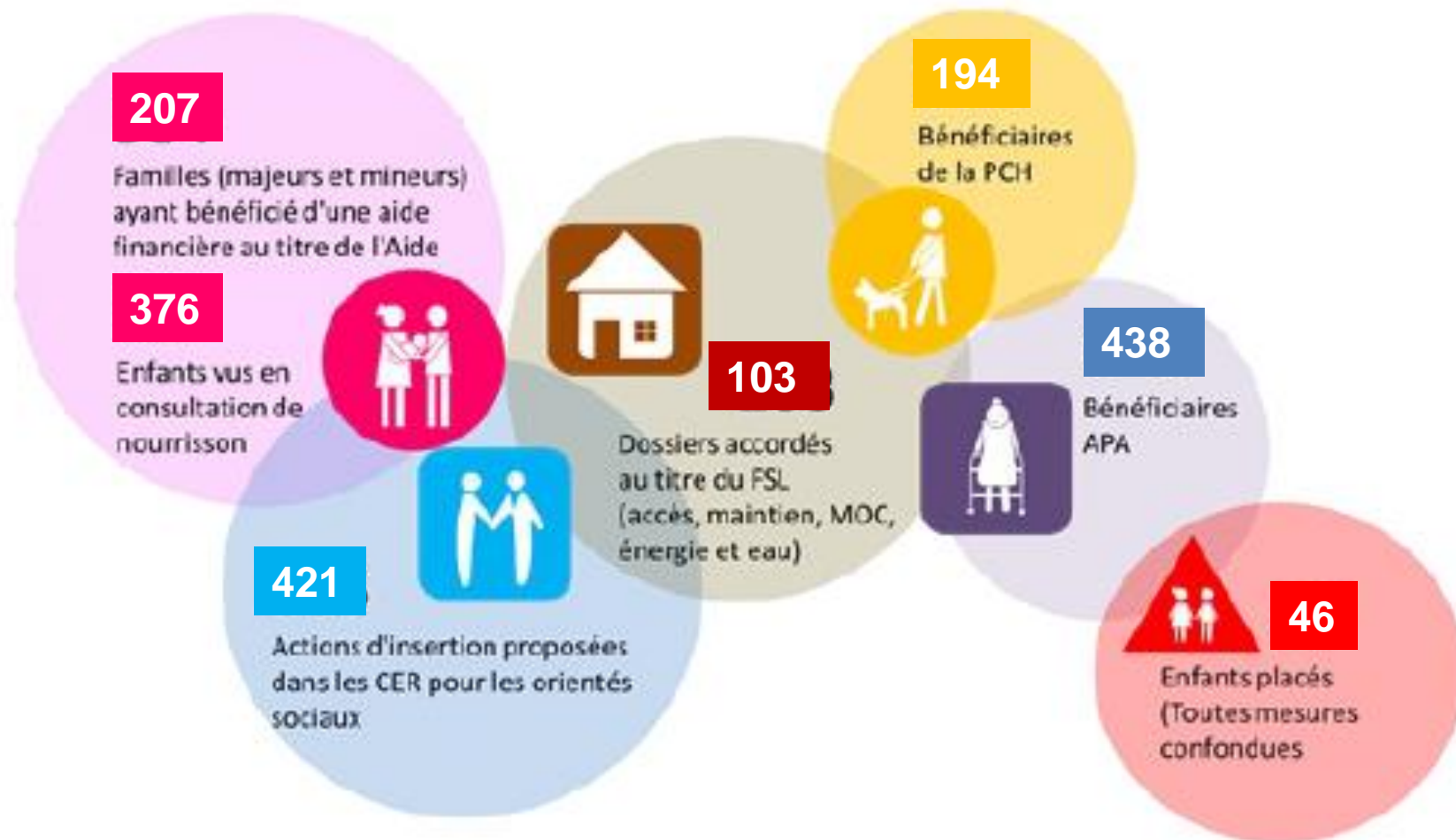
J'ai une inquiétude sur la situation d'un enfant dans son contexte familial.



Un usager souhaite des informations sur le métier d'assistante maternelle ?

Après une chute, une personne âgée rentre chez elle mais se retrouve temporairement invalide.

Caractéristiques sociales de l'Avant Pays Savoyard



Temps d'échanges





LE DÉPARTEMENT

SOMMAIRE

1. Présentation des missions et de l'organisation

2. Le schéma et focus sur les dynamiques territoriales engagées

3. Les perspectives



Vie sociale

La définition d'un schéma d'action

PERSONNES ÂGÉES



**PERSONNES
HANDICAPÉES**



**ENFANCE JEUNESSE
FAMILLE**



COHÉSION SOCIALE

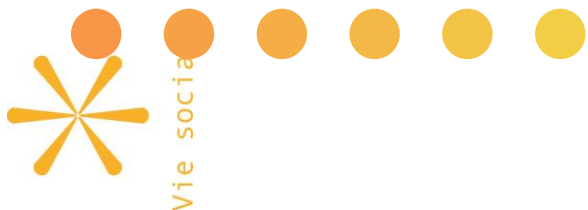
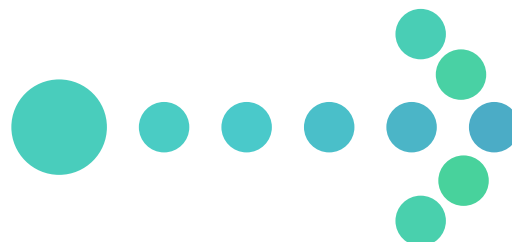


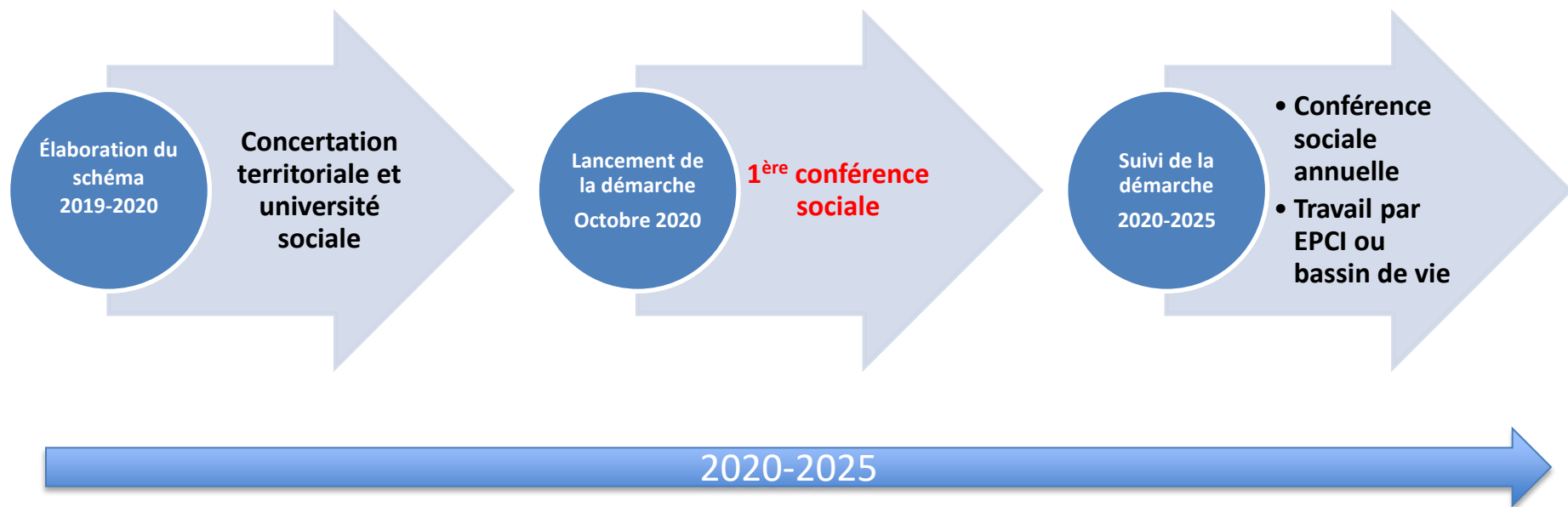
Schéma
unique
des
solidarités

Qu'est-ce qu'un schéma d'action sociale ? C'est un document cadre qui définit les objectifs de l'action sociale sur le Département



Passage de 4 schémas départementaux à un seul pour plus de transversalité

Le schéma unique : une démarche sur 5 ans



La méthodologie de construction du schéma

Des principes forts énoncés par le Département :

Prévention

Inclusion

**Fluidité
des
parcours**

Partenariat

Le contenu du schéma

33 fiches actions réparties en 3 parties

Transversalité (9 fiches) : travailler la prévention, le partenariat, l'accès aux droits, parcours des personnes...

Politiques publiques (19 fiches) : organisation des politiques enfance, insertion, personnes âgées et personnes en situation de handicap...

Organisation (5 fiches) : formation des travailleurs sociaux, organisations des actions par territoires...

Vous pouvez retrouver ces éléments sur le site du Département :

<https://www.savoie.fr/>



Contenu du schéma

Dans la continuité des schémas précédents	Les axes renforcés dans le nouveau schéma
La prévention , le dépistage, l'accès à la santé	La participation citoyenne et des usagers
Une offre de qualité à tout âge	Rôle et accompagnement des aidants
L' accès aux droits pour tous	Meilleur repérage des familles
Le domicile , le milieu ordinaire	Préparer les jeunes à la sortie de l'aide sociale à l'enfance
L' inclusion des personnes et la continuité de leurs parcours	Travail avec les familles
L'accent mis sur le retour à l'emploi	premier accueil social inconditionnel de proximité et référénts de parcours
Expériences et innovation	Visibilité de l'offre
Attractivité des métiers et les conditions de travail	Services adaptés et tout au long de la vie

Schéma unique : des dynamiques partenariales déjà engagées sur le territoire

Groupe de parole « Aidant et moi » :

⇒ Co-animé par une **référente Personnes âgées** et la **psychologue** du service,

⇒ Le groupe a pour objectif de:

- **prévenir l'isolement** et **l'épuisement des aidants**,
- **être un lieu ressource** pour soutenir et accompagner les aidants sur leurs vécus de perte, tristesse, deuils de liens familiaux souvent malmenés par la maladie.
- faciliter la **mise en lien** des aidants et développer la **pair-aidance**.



Fiche action 9

Soutenir les aidants des personnes en perte d'autonomie soit par l'âge soit par le handicap.

Schéma unique : des dynamiques partenariales déjà engagées sur le territoire

Actions du territoire financées par la conférence des financeurs :

⇒ Loi d'Adaptation de la société au Vieillessement décembre 2015 crée la **conférence des Financeurs**,

⇒ **Plusieurs projets** ont été **validés** et **financés** en 2019 / 2020 :

- Parisolidarite : projet intergénérationnel « Racontes-moi une histoire »
- Isactys : ateliers informatiques itinérants pour seniors
- AEL : ateliers de prévention de la perte d'autonomie (gym douce, prévention des chutes, conduite, numérique, écriture...)

Fiche action 9

Soutenir les aidants des personnes en perte d'autonomie soit par l'âge soit par le handicap.

Fiche action 25

Développer un environnement favorable au maintien à domicile

Schéma unique : des dynamiques partenariales déjà engagées sur le territoire

Forum « Avancer avec l'âge en Avant Pays savoyard » :

⇒ En 2018, à l'initiative de l'association RESA et avec le soutien de la MRSS, de RESPECT 73 et du CLIC de la MSD lancement d'une **dynamique partenariale** pour la construction d'un **forum spécifique aux personnes âgées de l'Avant-pays savoyard**

Large mobilisation de **partenaires locaux** qui ont participé à des groupes de travail.

⇒ Réalisation du forum en octobre 2019 à Domessin:

- une vingtaine de partenaires locaux réunis
- 160 visiteurs

⇒ Relance en cours du partenariat pour une **nouvelle édition en 2021**.

Fiche action
9

Fiche action
25



Schéma unique : des dynamiques partenariales déjà engagées sur le territoire



Réseau santé et vulnérabilités de l'Avant pays savoyard

Créé en juin 2013

Co-animation: Maison Social de l'Avant pays savoyard et
association RESPECTS 73

Fiche action 2

*Mobiliser toutes les énergies de la société pour agir en proximité dans le cadre
d'un département « inclusif »*

Schéma unique : des dynamiques partenariales déjà engagées sur le territoire

Le Réseau rassemble **des représentants d'institutions, des bénévoles d'associations, des élus locaux, des professionnels de la santé et de l'action sociale** ... qui se reconnaissent autour des objectifs suivants :

- Permettre aux personnes en situation de précarité et/ou de vulnérabilité de l'Avant pays savoyard d'avoir **un meilleur accès à la prévention et aux parcours de soins adaptés.**
- **Favoriser les coopérations** entre les acteurs de l'action sociale , de la santé, de la gérontologie, du handicap...

Réunions environ tous les deux mois.

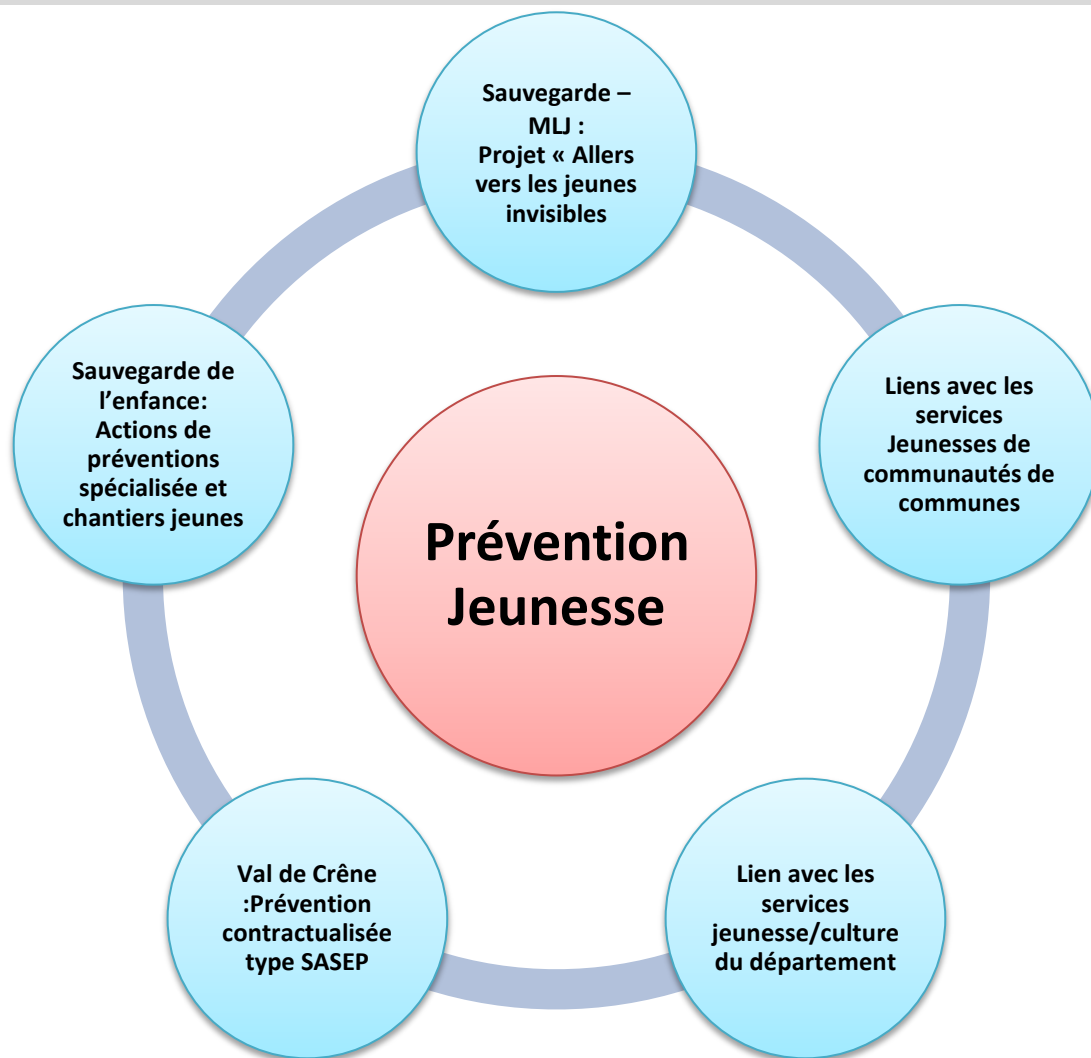
Compte-rendus des réunions diffusés dans la lettre du CLIC (centres locaux d'information et de coordination).

Schéma unique : des dynamiques partenariales déjà engagées sur le territoire

- Depuis 2013, **35 réunions** ont rassemblé, chaque fois, entre 15 et 40 participants:
 - **Partage d'informations,**
 - **Présentation de structures, de services,**
 - **Echanges à partir de situations** afin de mieux comprendre les missions et les limites de chacun, les coopérations possibles entre professionnels, bénévoles, institutions...
- **Des forums ou soirées d'échanges:**
 - Mieux connaître les droits pour mieux orienter, mieux soigner (2014)
 - L'accompagnement médico-social des personnes en difficultés (2016)
 - L'accompagnement des personnes en situation d'incurie (2018)



Schéma unique : des dynamiques partenariales déjà engagées sur le territoire



Le schéma unique : des dynamiques partenariales déjà engagées sur le territoire



Prévention Jeunesse, le dispositif « Aller vers »
porté par les MLJ de la Savoie et la Sauvegarde de l'enfance

- Principe de proximité
- Accompagner les jeunes publics vulnérable vers un parcours d'insertion
- Portage pluri-institutionnel / réponses concertées

Fiche action 7

Favoriser l'accès aux droits et l'insertion sociale et professionnelle des jeunes de 16 à 25 ans

Temps d'échanges





SAVOIE

LE DÉPARTEMENT

SOMMAIRE

1. Présentation des missions et de l'organisation

2. Le schéma et focus sur les dynamiques territoriales engagées

3. Les perspectives



Vie sociale

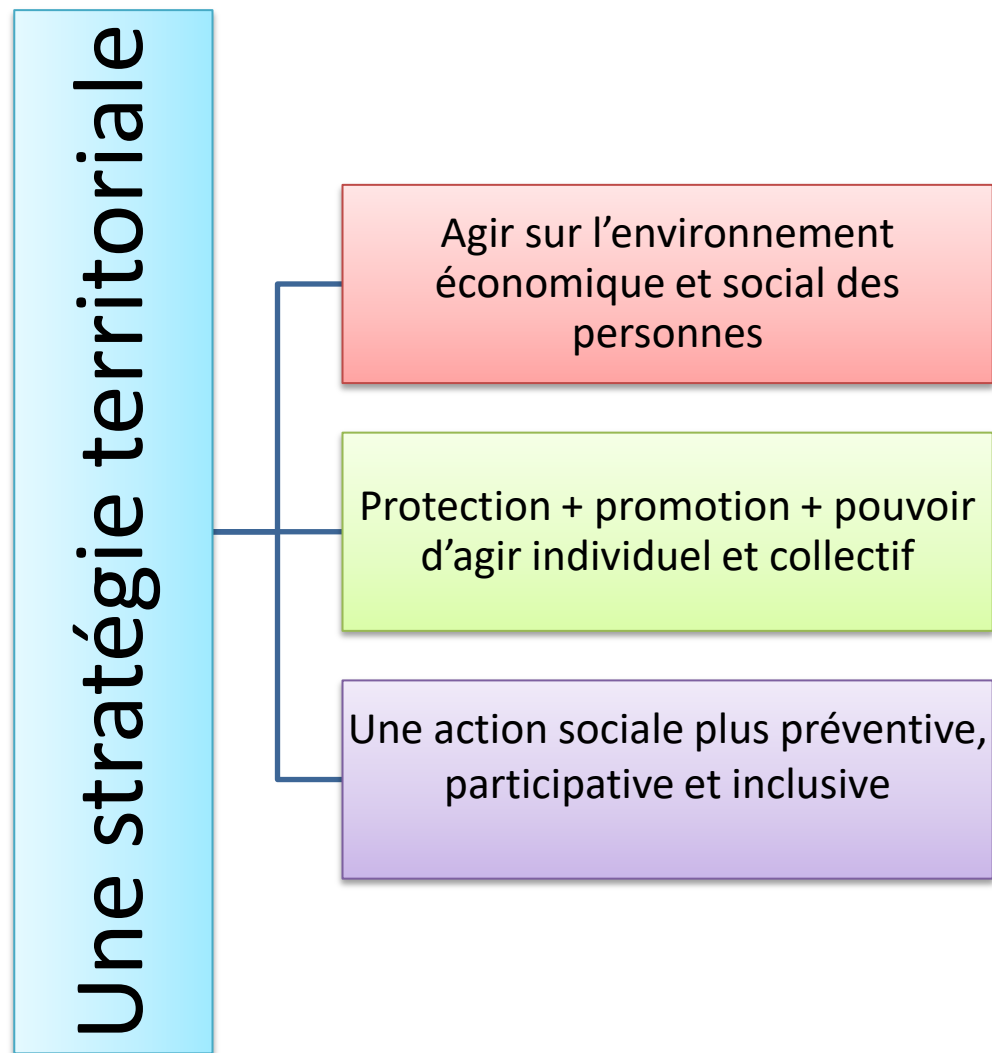


LE DÉPARTEMENT

Pensez l'après ensemble



Vie sociale





LE DÉPARTEMENT

Une volonté partagée



Démarche pluriannuelle de développement social en Savoie

Juillet 2020



Une volonté partagée des 4 acteurs départementaux, CAF, CD, CPAM et MSA, d'aller vers les territoires et de construire avec eux le développement social local

Des dynamiques
partenariales anciennes



Des instances existantes sur
lesquelles s'appuyer



Des initiatives locales et des
compétences partagées



Les réalités sociales des
territoires

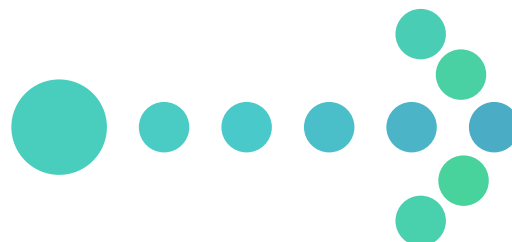


Vie sociale

Projet
social de
territoire



Des boîtes à outils
complémentaires



Des possibilités de
contractualiser et des
financements croisés



Une volonté partagée

Nos sujets communs :

- ✓ Politique petite enfance, enfance, parentalité
- ✓ Accès au droit et promotion des services numériques
- ✓ Animation de la vie sociale
- ✓ Sanitaire santé prévention
- ✓ Autonomie (PAPH)
- ✓ Insertion au sens large
- ✓ Logement

Le Département



Traitement des situations individuelles de vulnérabilité



Veille sociale : des portraits sociaux de territoire actualisés chaque année, partage des données disponibles.



Soutien aux projets : soutien à l'ingénierie, financements départementaux (Contrats territoriaux jeunesse, CTS, droits communs des politiques publiques...)



Partage des bonnes pratiques, interconnaissance, mise en lien partenariale.

Intervention de Monsieur CLERC, Directeur de la CAF

La MSA

Intervention de Monsieur Marc Masduraud, sous-directeur MSA
Alpes du Nord

Jean-Claude Chevallier, délégué MSA

La MSA

- Le code rural confie à la MSA la mission de contribuer au **développement sanitaire et social des territoires ruraux** et de promouvoir une **offre de services adaptée aux besoins de ses populations**
 - Forte de sa **connaissance des territoires ruraux** et de sa **capacité à innover**, la MSA est en mesure de proposer aux acteurs des territoires des solutions « à la carte » (actions, services, équipements,...), **adaptées à leurs besoins spécifiques**
- De par son approche pluri-partenariale, **la démarche pluriannuelle de développement social** en Savoie est une réelle opportunité de renforcer la capacité d'action de la MSA sur les territoires



LE DÉPARTEMENT

La MSA



Soutien à la parentalité

Financement Espaces
Rencontre
Médiation familiale,...



Enfance-Famille

Chartes territoriales famille
Bulle d'air



Jeunesse

Appels à projets « Les jeunes s'engages »
Ateliers estime de soi



Prévention Accident du Travail / Maladie Pro

Réduire l'exposition au risque chimique
Formation comportement animal



Prévention et recours au soin

Communautés Professionnelles Territoriales en Santé
Instants santé
Ateliers d'éducation thérapeutique



Actif en situation de fragilité

Aide au répit
Cellule prévention du suicide



Vacances-Loisir

Beg Porz My colo
Partir pour rebondir
Séjours aidants/aidés



Habitat

Résidences autonomie
Rénovation énergétique des logements



Prévention de la perte d'autonomie

Bulle d'air
Ateliers vitalité
Passage à la retraite



Accès aux droits

Maisons France Services
Réunions d'information
Atelier Kesacots



Accès au numérique

MSA en ligne
Coup de pouce connexion



Installation et transmission

Rdv installation
Journées cédants
Stages de préparation à l'installation



Personnes en situation de handicap

Cellule pluridisciplinaire de maintien en emploi
Bulle d'Air



L'essentiel & plus encore

Le champ des possibles Actions MSA



Développement social des territoires

Animation de la vie sociale (élus)
Evènement (foires, comices)



Insertion par l'économie

Paniers Solidaires
Appel à projets inclusion et ruralité



Vie sociale



LE DÉPARTEMENT

Penser l'après ensemble

Retour immédiat de la réunion :

- Qu'avez-vous pensé du format?
- Qu'avez-vous pensé des informations reçues?
- Avez-vous des questions complémentaires?

Point sur les attentes pour l'année prochaine :

- Suggestion de format ou de thème ?
- Récurrence ?



Vie sociale

Temps d'échanges





LE DÉPARTEMENT

MERCI POUR VOTRE ATTENTION

