

Visitez l'appartement Renaissance, **une vitrine des solutions d'aménagement du domicile, adaptées au handicap et au vieillissement.**

Vous pourrez **expérimenter divers aménagements et aides techniques pour faciliter votre quotidien et favoriser votre autonomie au domicile.**

Un appartement «témoin» de 60 m², aménagé dans les locaux du centre hospitalier Métropole Savoie

(Hôtel Dieu), à Chambéry, conçu par des ergothérapeutes et professionnels de santé, réalisé par des artisans du bâtiment, labellisés «handibat®».

Cuisine

- Plan de travail motorisé à hauteur variable, parties basses dégagées;
- Étagère escamotable;
- Accessible en fauteuil roulant;
- Four à porte rétractable.



Salle de bain

- Porte coulissante motorisée;
- Douche avec pompe de relevage;
- Baignoire avec nombreuses aides techniques;
- WC avec abattant lavant.



Chambre

- Système de lève-personne électrique sur rails au plafond;
- Murs et plinthes de couleurs contrastées;
- Guidage nocturne.



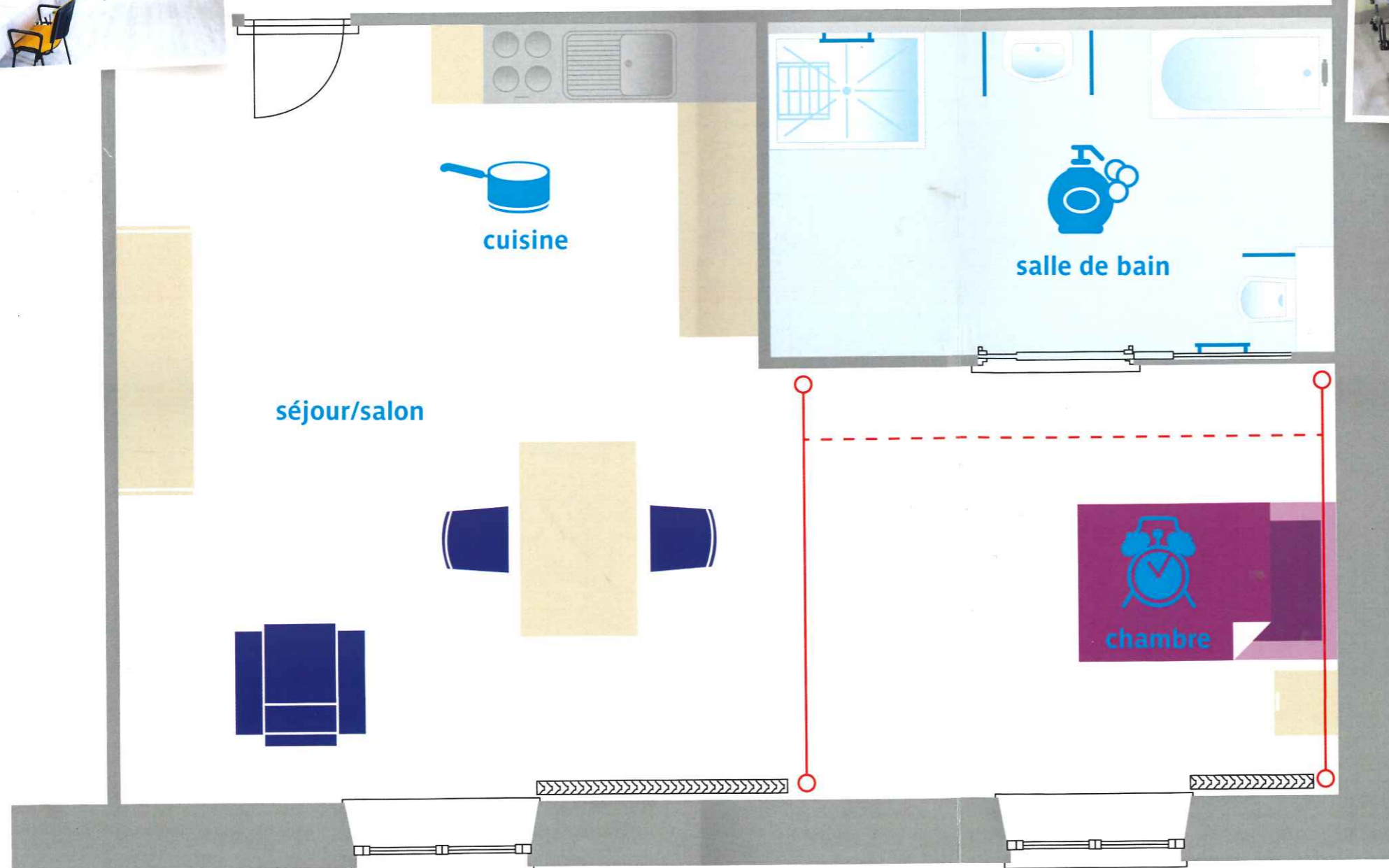
Domotique

- Commande à distance des prises électriques, de la porte d'entrée, de l'éclairage, l'ensemble piloté par tablette ou télécommande;
- Système de détection de chute dans la salle de bains.



Aides techniques

- Douilles télécommandées,
- Siège de bain élévateur électrique;
- Aides aux transferts (fauteuil releveur, guidon...);
- Aides aux repas;
- Débranches prises...



L'appartement Renaissance est un projet porté par:

- la **CAPEB Savoie** (confédération de l'artisanat et des petites entreprises du bâtiment)
- le **centre hospitalier Métropole Savoie**,
- l'**association Renaissance**
- La **CNSA** (caisse nationale de solidarité pour l'autonomie) **et le Conseil Départemental de la Savoie** représentant la Conférence des Financeurs.



Cet appartement, situé dans les locaux de l'Hôtel Dieu du centre hospitalier, à Chambéry, a **ouvert ses portes en novembre 2017**.

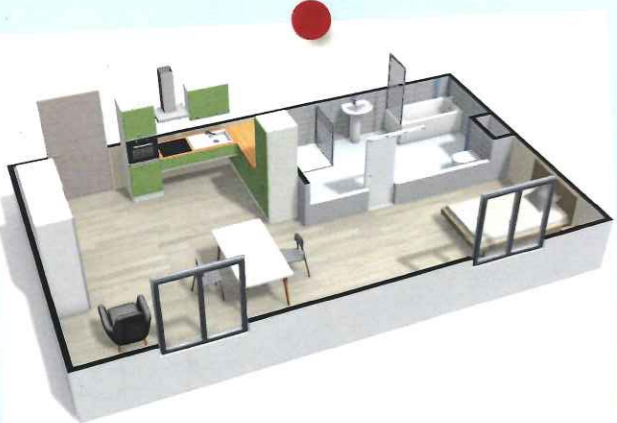
Membres associés

CPAM, CRIAS Mieux vivre, SOLIHA Isère Savoie (solidaires pour l'habitat).

Partenaires

Banque populaire Auvergne Rhône-Alpes, CARSAT Rhône-Alpes, Fondation BTP+, Humanis, RSI, les fabricants, fournisseurs et entreprises Handibat® ayant permis la réalisation du chantier (Acofase, AKW, Allia, Brossette, CAME, CAP Vital Santé, CRIP, FCO Multiservices, Hager, Point P, PPP Monod, Praxis, Presto, Richardson, LIBR Création, Optim Habitat, Plomberie Chauffage Éric Léger, La Serrurerie, Thermor).

Plus d'info sur
www.capeb-savoie.fr



Comment visiter ?

- Visites du lundi au vendredi de 9h à 16h30 : **uniquement accompagné par un professionnel** (artisan, association, professionnels de santé...)

Sa vocation est triple:

- Servir d'appartement témoin pour des personnes voulant se familiariser avec les équipements adaptés à la perte d'autonomie. Il permet aussi de sensibiliser les familles et les usagers concernés,
- Être utilisé par les ergothérapeutes pour les patients du centre hospitalier avant leur retour à domicile.
- Servir de vitrine des matériels et techniques mises en œuvre et de lieu de formation pour les professionnels concernés (artisans du bâtiment souhaitant acquérir le label « Handibat® », soignants et paramédicaux...).

Perte d'autonomie, situation de handicap...,
découvrez les solutions pour un logement confortable et adapté
...venez visiter l'appartement Renaissance!

Rédaction Mission Communication du centre hospitalier Métropole Savoie | mission.communication@ch-metropole-savoie.fr | création graphique: J.B. godefroy/www.jbgodefroy.com | crédits photos: Emmanuel Ouvrad.



Appartement Renaissance Savoie